



ESTRUCTURAS PRESFORZADAS
SOLUCIONES • DISEÑO • CONSTRUCCIÓN

CURRICULUM 2021

Contenido



- Quénes somos
- Clientes
- Productos y servicios
- Obras
 - Juntas de clazada
 - Proyectos de ingeniería
 - Presfuerzo en losas postensadas
 - Presfuerzo en puentes
 - Conectores para varilla
 - Apoyos de neopreno
 - Servicios especiales
 - Servicios de geotécnia
- Directorio
- Contacto

Quiénes somos

Misión

Ser grupo líder en servicios y productos de construcción a nivel nacional con criterios de calidad, seguridad, sustentabilidad e innovación. Comprometidos con la satisfacción de los clientes, el desarrollo humano, así como la preservación del medio ambiente.

Visión

Ser una empresa dedicada al diseño, consultoría e ingeniería de servicios integrados de la construcción, reconocida por su calidad en productos y servicios a nivel mundial, dirigida por una cultura basada en enfoque al cliente, innovación y excelencia.

Valores

Calidad: Excelencia en nuestros productos y servicios.

Seguridad: Cultura basada en la seguridad en construcción.

Innovación: Nos enfocamos en la transformación y optimización.

Integridad: Actuar con principios y valores humanos.

Competitividad: Calidad en todo lo que hacemos, contamos con el mejor talento y recursos.

Mejora continua: Siempre buscamos tener capacidad de respuesta ante la evolución del mercado y sus necesidades.

Cientes

- Constructora Jan, S.A. de C.V.
- Constructora Teya, S.A. de C.V.
- Constructora Ral de Occidente, S.A. de C.V.
- Red de Carreteras de Occidente S.A.B. de C.V.
- Constructora Santos Chisum S.A. de C.V.
- Promotora del Desarrollo de América Latina, S.A. de C.V.
- Alvarga Construcciones, S.A. de C.V.
- Impulsora de Desarrollo Integral, S.A. de C.V.
- Transportadora del Norte SH, S. DE R.L. de C.V.
- Breysa Constructora, S.A. de C.V.
- Constructora Arriaga Tapachula, S.A. de C.V.
- Puentes y Maniobras, S.A. de C.V.
- Concretos y Obra Civil del Pacifico, S.A. de C.V.
- Ferrocarril Mexicano, S.A. de C.V.
- Obras, Proyectos y Construcción del Golfo, S.A. de C.V.
- Concesionaria Autopista Guadalajara-Tepic, S.A. de C.V.
- Constructora Visión y Proyecto, S.A. de C.V.
- RM Carretero del Norte S.A. de C.V.
- Prefabricados y Soluciones S.A. de C.V.
- ICA San Luis, S.A. de C.V.
- M&R de Occidente S.A.P.I. de C.V.
- Kouro Desarrollos S.A. de C.V.
- Secretaria de Comunicaciones y Transportes Centro SCT Nayarit
- Succ S.A. de C.V.
- Omega Construcciones Industriales, S.A. de C.V.
- Urbanizaciones y Construcciones BCH, S.A. de C.V.
- Constructora y Cribados Almoza, S.A. de C.V.

Cientes

- Autovía Necaxa-Tihuatlán, S.A. de C.V.
- Castores Construcciones y Puentes S.A. de C.V.
- Inmobiliaria Ensedor, S.A. de C.V.
- Tebe Consultores S.A.
- ICA Infraestructura, S.A. de C.V.
- GAT Geotecnia, S.A. de C.V.
- Jaguar Ingenieros Constructores, S.A. de C.V.
- Disyga S.A. de C.V.
- VSL Corporation México, S.A. de C.V.
- Secretaria de Comunicaciones y Transportes Centro SCT Sinaloa
- Aldsanbm Constructora, S.A. de C.V.
- Gluyas Construcciones, S.A. de C.V.
- Urbalam Construcciones, S.A. de C.V.
- Supra Construcciones, S.A. de C.V.
- Constructora Puente La Unidad, S.A. de C.V.
- Rizzani de Eccher México, SRL de CV
- ICA Constructora, S.A. de C.V.
- Autovía Querétaro, S.A. de C.V.
- Edificaciones Odín, S.A. de C.V.
- Construcciones y Carreteras S.A. de C.V.
- Mantenimiento y Conservación Omisi, S.A. de C.V.
- Municipio de Zapopan, Jalisco
- Calzada Construcciones, S.A. de C.V.
- Grupo Transportador Crusa, S.A. de C.V.
- INDHR, S.A. de C.V.
- Túneles Concesionados de Acapulco, S.A. de C.V.
- Flota Constructora, S.A. de C.V.

Cientes

- Fossil Construcciones y Edificaciones, S.A. de C.V.
- Construccion y Electrificación Logistica, S.A. de C.V.
- MERP Edificaciones y Terracerías, S.A. de C.V.
- Construcciones Lerma, S.A. de C.V.
- Construcarr y De La Garza, S.A.P.I. de C.V.
- Supremex, S.A. de C.V.
- CFC Concesiones, S.A. de C.V.
- Solart Electromecánica, S.A. de C.V.
- Terracerías Pavimentos y Caminos, S.A. de C.V.
- Construcont de México, S.A. de C.V.
- Libramiento ICA La Piedad, S.A. de C.V.
- Constructora Sextin, S.A. de C.V.
- Parks Concentradora, S.A. de C.V.
- Concesionaria Distribuidor Vial San Jeronimo-Muyuguarda, S.A. de C.V.
- Servicio de Ingenieria y Arquitectura, S.A. de C.V.
- Constructora Gordillo, S.A. de C.V.
- Autopistas de Vanguardia, S.A. de C.V.
- Construcciones VTR 3, S.A. de C.V.
- Constructora Gusa, S.A. de C.V.
- Vialidades y Puentes, S.A. de C.V.
- Montecarlo Construcción y Mobiliario, S.A. de C.V.
- APP La Gloria, S.A.P.I. de C.V.
- Teporaca Constructora, S.A. de C.V.
- Sanchez Compañía Constructora, S.A. de C.V.
- Constructora Angular, S.A. de C.V.
- TRI Tectura Construcciones, S.A. de C.V.
- Trabis Baja California, S.A. de C.V.
- Quantivia Ingenieria y Construcción, S.A.P.I. de C.V.

Productos y servicios

Productos

Junta de Calzada

- Acero - neopreno
- Acero dentadas
- Aluminio
- Asfalto - elastomérico

Aparatos de Apoyo

- Neoprenos
- Encapsulados metálicos
- Neoflón

Servicios

Ingeniería de Proyectos

- Esctructurales
- Geotécnicos

Trabajos de Presfuerzo

- Pretensado
- Postensado

Reparación y reforzamiento de estructuras

Colocación en obras de los productos ALCREQ

Trabajos geotécnicos

Juntas de calzada

- **Puente Libramiento La Piedad**
KM 76 + 000 Libramiento La Piedad, Michoacán
ICA Infraestructura, S.A. de C.V.
- **3 Puentes Libramiento Matehuala**
Matehuala, San Luis Potosillo
Grupo Omega, S.A. de C.V.
- **8 Estructuras**
Autopista Guadalajara - Colima
M&R de Occidente, S.A. de C.V.
- **Puentes Libramiento Toluca**
Toluca, Edo. de México
Promotora del Desarrollo de América Latina, S.A. de C.V.
- **Puente Beltran**
KM 119 + 400 carretera Guadalajara - Colima
M&R de Occidente, S.A. de C.V.
- **Puentes Autopista Guadalajara - Colima**
Autopista Guadalajara - Colima
Constructora Teya, S.A. de C.V.
- **Puentes Autopista Guadalajara - Colima**
Autopista Guadalajara - Colima
Constructora y Obras Civiles del Pacífico, S.A. de C.V.

Juntas de calzada

- **Puente Mecatán**
km 20 + 700 de la autopista Tepic - San Blas
Concesionaria Tepic - San Blas de R.L. de C.V.
- **Puente El Despeñadero**
Autopista Maravatio - Zapotlanejo
Red de Carreteras de Occidente, S.A. de C.V.
- **Puente La Salle**
Carretera Mazatlán - Durango y Av. La Salle, Durango
Constructora Visión y Proyecto, S.A. de C.V.
- **Puente Río Lerma**
Libramiento La Piedad, Michoacán
Libramiento ICA La Piedad, S.A. de C.V.
- **Puentes Río Verde - Ciudad Valles**
Libramiento Río Verde - Cd. Valles km 5 +000 al 34 + 300, San Luis Potosí
ICA San Luís, S.A. de C.V.
- **Puentes Río Chico y Guadalupe**
Río Chico y Río Guadalupe, Durango
Bicupsa Ingeniería y Construcción, S.A. de C.V.
- **Puente La Grulla**
KM 17+993 carretera Colima - Manzanillo
Constructora Villa de Colima, S.A. de C.V.

Juntas de calzada

- **Puente Parral**

Parral, Chihuahua

Ing. Ever Adrian Espinoza Hernández

- **Puente La Lupita**

Carretera Colima - Manzanillo

Constructora Villa de Colima, S.A. de C.V.

- **Puente Presidio Auxiliar**

KM 268+564 Carretera Tépica - Mazatlán, Sinaloa

Centro SCT, Sinaloa

- **Puente La Yegua**

KM 122 + 970 Autopista Guadalajara - Colima

Constructora M&R, S.A. de C.V.

- **Juntas Tramo 1- 2- 3 RCO**

Maravatio - Zapotlanejo, Zapotlaneto - Guadalajara, León - Aguascalientes

Red de Carreteras de Occidente, S.A.B. de C.V.

- **Juntas Arco Norte**

Autopista Arco Norte, Edo. de Tlaxcala y Edo. de Puebla

Promotora del Desarrollo de América Latina, S.A. de C.V.

- **Puente Batopilas**

Carretera Samachique – Batopilas, Chihuahua

Merp Edificaciones y Terracería, S.A. de C.V.

Juntas de calzada

- **Puentes Culiacán - Mazatlán**
Autopista Mazatlán - Culiacán, Sinaloa
Promotora del Desarrollo de América Latina, S.A. de C.V.
- **Puentes Libramiento Toluca II**
Autopista Libramiento Toluca, Edo. de México
Promotora del Desarrollo de América Latina, S.A. de C.V.
- **Puente Nacimiento**
Autopista Río Verde - Cd. Valles, San Luís Potosí
ICA San Luís, S.A. de C.V.
- **Puentes Rodeos I, II, III**
Carretera Bernal - Higuierillas, Querétaro
Centro SCT, Querétaro
- **Puente Huayatlaxco**
Autopista México - Tuxpan, Edo. de Puebla
OMEGA Construcciones Industriales, s.a. de c.v.
- **Puentes Libramiento Acapulco**
Libramiento Acapulco, Edo. de Guerrero
Construcciones Lerma, S.A. de C.V.
- **Túnel Diamante**
Rama 10 Macrotúnel Acapulco, Edo. de Guerrero
Promotora del Desarrollo de América Latina, S.A. de C.V.

Juntas de calzada

- **Puente Juriquilla**

Carretera Querétaro - San Luís Potosí
Centro SCT, Querétaro

- **Puente Colimilla**

Guadalajara, Jalisco
Construmaq, S.A. de C.V.

- **Puente Entronque Montenegro**

Carretera Querétaro - San Luís Potosí
TEBE Consultores, S.A. de C.V.

- **Puente Beltran**

Autopista Guadalajara - Colima
Concretos y Obras Civiles del Pacífico, S.A. de C.V.

- **Viaducto Naucalpan - Ecatepec E2**

Naucalpan, Edo. de México
ICA Infraestructura, S.A. de C.V.

- **Puentes Arriaga - Tapachula E1**

Carretera Arriaga - Tapachula, Chiapas
Impulsora de Desarrollo Integral, S.A. de C.V.

- **Autopista Urbana Surv**

Autopista Urbana Sur, CDMX
Concesionaría Distribuidora Vial San Jerónimo - Muyuguarda, S.A. de C.V.

Juntas de calzada

- **Puentes API Manzanillo (OPCG)**
API Manzanillo
Obras , Proyectos y Construcciones del Golfo, S.A. de C.V.
- **Puentes San Luís Potosí - Matehuala E1**
Carretera, San Luís Potosí - Matehuala
Mantenimiento y Conservaciones OMISI, S.A. de C.V.
- **Puentes Autovía Necaxa - Tihuatlán**
Autopista NEcaxa - Tihuatlán
Autovía Necaxa - Tihuatlán, S.A. de C.V.
- **Viaducto Naucalpan - Ecatepec E1**
Naucalpan, Edo. de México
ICA Infraestructura, S.A. de C.V.
- **Puente Honorio Segura, Junta JNA**
Cuajimalpa, CDMX
Alfa Proveedores y Contratistas, S.A. de C.V. / INDHR, S.A. de C.V.
- **Puentes Periférico**
Periférico Sur, Guadalajara
Breysa Constructora, S.A. de C.V.
- **Puente El Marquez**
Infiernillo, Michuacan
Solart Electrónica, S.A. de C.V.

Juntas de calzada

- **Puente Acueducto - Patriá (OP Zapopan)**
Zapopan, Jalisco
Secretaría de Obras Públicas e Infraestructura, S.A. de C.V.
- **Puente Periférico - Av. Central (OP Zapopan)**
Zapopan, Jalisco
Dirección de Obras Públicas e Infraestructura, S.A. de C.V.
- **Entroque Yextho**
km. 26+330 carretera 120 San Juan del Rio – Xilitla, Tequisquiapan,
Edo. Querétaro
Vialidades y Puentes, S.A. de C.V.
- **Entronque Ezequiel Montes**
Libramiento Ezequiel Montes km 34+600, Edo. Querétaro
Grupo Transportadora Cursa, S.A. de C.V.
- **Puentes Palmillas - Apaseo el Grande**
Macrolibramiento Querétaro, Tramo Palmillas - Apaseo el Grande
Quantum Infraestructura, S.A. de C.V.
- **Puentes Autovía Necaxa - Tihuatlán T1**
Autopista Necaxa - Tihuatlán
Autovía Necaxa - Tihuatlán, S.A. de C.V.
- **Puente Cazonas**
Poza Rica, Veracruz
Vías Terrestres del Golfo, S.A. de C.V.

Junta JD-110

Periferico Guadalajara



Junta JD-800

Autopista México - Veracruz, Pte Gilberto Borja



Junta JE

Autopista Zapotlanejo - Lagos de Moreno



Junta ALFL-100

Autopista Guadalajara - Tepic



Junta GV-65

Autopista Guadalajara - Tepic



Servicio de presfuerzo en puentes

- **Puente Otatlán**

Otalán, Guerrero

Puentes y Construcciones de Occidente, S.A. de C.V.

- **Puente La Piedra II**

Carretera Chacala - Los Cedros, Edo. Jalisco

Construcont de México, S.A. de C.V.

- **Puente Las Juntas**

Carretera Guadalajara - Colima

Sánchez Compañía Constructora, S.A. de C.V.

- **Puente Huitzila**

Zapopan, Jalisco

Constructora Integral Vanguardia, S.A. de C.V.

- **Puente La Salle**

Carretera Mazatlán - Durango y Av. La Salle, Durango

Constructora Visión y Proyectos, S.A. de C.V.

- **Puente Canal**

KM 117 + 617 Carretera Guadalajara - Colima

Construcciones y Carreteras, S.A. de C.V.

- **Entronque Francisco Villa**

Ciudad Obregón, Sonora

Prefabricados y Soluciones, S.A. de C.V.

Servicio de presfuerzo en puentes

- **Puente Tepeojuma**

Libramiento La Galarza KM 10 + 614, Puebla

Supra Construcciones, S.A. de C.V.

- **Puente Atengo**

Atengo, Jalisco

Margu Construcciones, S.A. de C.V.

- **Diafragmas Puentes Rodeo I, II, III**

KM 567 + 410, 568 + 080 y 558 + 235 en el estado de Querétaro

Succ, S.A. de C.V.

- **Solución Vial Gavilanes Punto Sur**

Zapopan, Jalisco

Géminis Internacional Constructora, S.A. de C.V.

- **Ent. San Félix y P.S.V. Agua Dulce**

Libramiento la Galarza KM 10 + 614, Puebla

Supra Construcciones, S.A. de C.V.

- **Puente Rosetilla**

Carretera Jiménez - Chihuahua km 138+900, Chihuahua

Urbanizaciones y Construcciones BCH, S.A. de C.V.

- **Puente Sacramento**

Carretera Jiménez - Chihuahua km 138+900, Chihuahua

Urbanizaciones y Construcciones BCHs, S.A. de C.V.

Servicio de presfuerzo en puentes

- **Puente Sahuatenipa**
Camino Los Herrera - Tamazula, Durango
Constructora Visión y Proyecto, S.A. de C.V.
- P.I.V.'s KM 98 y KM 114, Guadalajara - Colima
Autopista Guadalajara - Colima
M&R de Occidente, S.A. de C.V.
- **Puente La Laja**
Carretera: Lagos de Moreno - Guadalajara km 167+200
Marecomsa, S.A. de C.V.
- **Puente Teofilo Borunda - Villareal**
Ciudad Juarez, Chihuahua
Urbanizaciones y Construcciones BCH, S.A. de C.V.
- **Puentes en calles: Francisco Javier Mina y José Mojica**
San Gabriel, Jalisco
Constructora Onte, S.A. de C.V.
- **Puente Nuevo Atenquique**
Autopista Guadalajara - Colima
Constructora Teya, S.A. de C.V.
- **Paso Superior Las Torres y Zaragoza**
Ciudad Juarez, Chihuahua
Urbanizaciones y Construcciones BCH, S.A. de C.V.
- **Puente Sin Nombre Km 16+800**
KM 16+800 Toluca - Naucalpan
Jaguar Ingenieros Constructores, S.A. de C.V.

Puente La Salle



Puente El Canal



Entronque Francisco Villa



Servicios de prefuerzo en losas postensadas

- **Pier 57**

Vallarta, Jalisco

Toro Rosso, S.A. de C.V.

Considerada la alberca más grande de Latinoamérica en una azotea.
Diseño Estructural y ejecución de postensado.

- **Nave sane**

Chapala, Jalisco

Obras y Comercialización de la Construcción, S.A. de C.V.

Piso para uso industrial de 13cm de peralte sin grietas inducidas ni juntas frías.

- **Estacionamiento Simsa**

Tijuana, Baja California

Inmobiliaria Ensedor, S.A. de C.V.

Estacionamiento con superficie total de 40,000 m. proyecto estructural, ejecución de losas y trabes postensadas.

- **Edificio Metro Park**

Zapopan, Jalisco

Diseño y Gestión Inmobiliaria, S.A. de C.V.

Edificio de uso mixto (comercial - residencial) de 17 niveles con las primeras dos plantas interconectadas por medio de puentes.

- **Edificio Justo Sierra**

Zapopan, Jalisco

Diseño y Gestión Inmobiliaria, S.A. de C.V.

Edificio de uso mixto (comercial - residencial) con sistema de prefuerzo adherido en losas.

Servicios de presfuerzo en losas postensadas

- **Cedis Comex**

Guadalajara, Jalisco

Edificaciones Odín, S.A. de C.V.

Nave industrial de 10,840 mts² con piso postensado y juntas especiales (3 juntas), sin franjas de tensado, tensado a traves de junta y muro.

- **Edificio Cd. Granja**

Zapopan, Jalisco

Diestro Edificaciones, S.A. de C.V.

- **Casa Bucerias**

Vallarta, Jalisco

Ing. Ernesto Márquez

- **Casa Easton**

Punta del Burro, Nayarit

Ing. Juan Pablo Stone

- **Torre Vive Niños Héroe**

Guadalajara, Jalisco

Montecarlo Construcción y Mobiliario, S.A. de C.V.

Servicios de prefuerzo en losas postensadas ---

- **Torre Stuen**

Zapopan, Jalisco

Perse Grupo Constructora, S.A. de C.V.

- **Casa Bucerías**

Vallarta, Jalisco

Ing. Ernesto Marquez

- **Torre Meridiano**

Guadalajara, Jalisco

Diestro Edificaciones, S.A. de C.V.

- **Edificio Easy Living**

Tijuana, Baja California

Constructora Jan, S.A. de C.V.

- **Torre Tampico**

Tijuana, Baja California

Constructora Jan, S.A. de C.V.

Servicios de prefuerzo en losas postensadas ---

- **Instituto de Ciencias**

Zapopan, Jalisco

Constructora RAL, S.A. de C.V.

- **Hospital del Prado**

Tijuana, Baja California

Constructora Jan, S.A. de C.V.

- **Torre Sur Harbor 171**

Puerto Vallarta, Jalisco

Inmobiliaria Parsi, S.A. de C.V.

- **Torre Gales**

Zapopan, Jalisco

Diseño y Gestión Inmobiliaría , S.A. de C.V.

- **Edificio Agua Caliente**

Tijuana, Baja California

Constructora RAL, S.A. de C.V.

- **Paseos del Parque**

Tijuana, Baja California

Constructora JAN, S.A. de C.V.

Pier 57



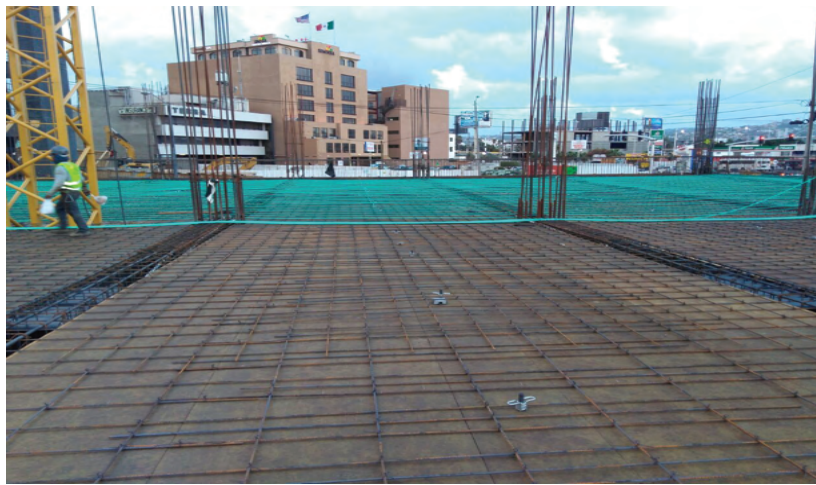
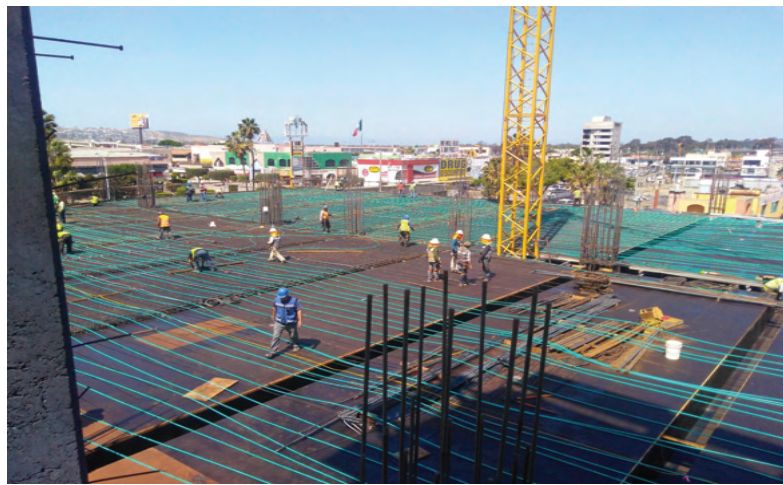
Edificio Metropark



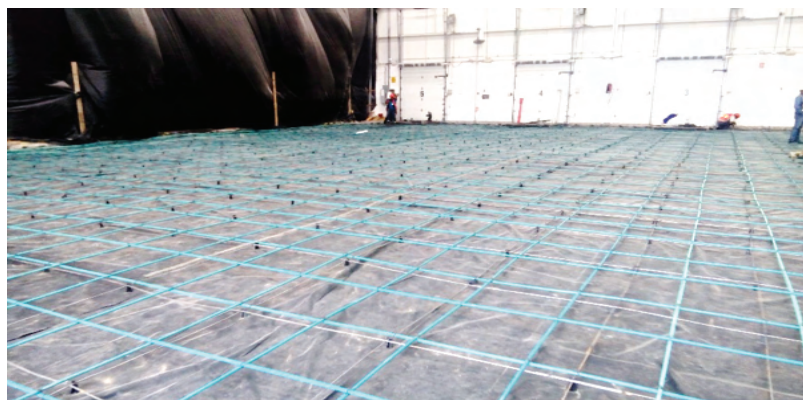
Cedis Comex



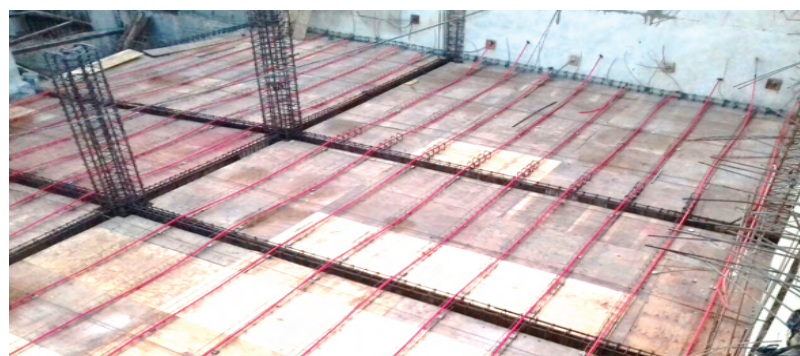
Estacionamiento Simsa



Nave Sane



Edificio Justo Sierra



Servicios especiales

- **Puente Ferroviario La Lana**

T. Blanca - Medias Aguas, KM 275 + 420, Veracruz

Contorno Estructural, S.A. de C.V.

Cliente final Ferromex

Trabajos: Equipo de gateo y suministro de apoyos encapsulados.

- **Puente La Salle**

La Salle, Durango

Constructora Visión y Proyectos, S.A. de C.V.

Trabajos de gateo de superestructura ejes 5 - 6.

- **Puente Ferroviario Papaloapan**

T. Blanca - Medias Aguas, KM 143 + 099, Veracruz

Contorno Estructural, S.A. de C.V.

Cliente final Ferromex

Trabajos de perforación y servicio de postensado de barras de presfuerzo en cabezales de pilas.

- **Agencia Toyota Country**

Guadalajara, Jalisco

Edificaciones Odín, S.A. de C.V.

Reforzamiento de estructura con fibra de carbono.

Servicios especiales

- **Centro Cultural Zacatecas**

Zacatecas

Constructora Integral de Vanguardia, S.A. de C.V.

Colocación y tensado de presfuerzo externo en armadura principal.

- **Centro Comercial Chihuahua**

Chihuahua, Chihuahua

Portillo y Young, S. C.

Levantamiento de losa flechada mediante puente metálico y gateo hidráulico.

- **PIV KM 37**

KM 37 Autopista León - Aguascalientes

Constructora y Pavimentadora Vise, S.A. de C.V.

Preparación de trabe dañada mediante fibra de carbono.

- **Escalera Jumex, Midtown Guadalajara**

Guadalajara, Jalisco

Parks Desarrolladora, S.A. de C.V.

Suministro de los dispositivos de fijación y tensores para la escalera.

Servicios especiales

- **Gateo Puente Ganoas, Durango**

Carretera Amado Nervo - Villa Unión

Multiservicios Viscaya, S.A. de C.V.

Servicio de gateo para recuperar restante de la estructura.

- **Kidzania**

Guadalajara, Jalisco

Kidzania México, S. C.

Suministro de los tensores con accesorios y placas de fijación para la suspensión de un avión dentro de las instalaciones.

- **Puente Papaloapan**

KM 143+099, Río Papaloapan

Contorno Estructural, S.A. de C.V.

Suministro de rodillos con acero A-4140 y acabado de la superficie debastada en torno para el puente.

- **Tensores Motor Lobby - Midtown Guadalajara**

Guadalajara, Jalisco

Parks Desarrolladora, S.A. de C.V.

Suministro de tensores para la cubierta del motor lobby.

Servicios especiales

- **Puente Vehicular Eje 924**

Autopista México - Acapulco

Tuneles Concesionados de Acapulco, S.A. de C.V.

Trabajo de gateo y sustitución de apoyos de neopreno.

- **Puente Fernando Espinoza**

Autopista Guadalajara - Zapotlanejo

Red de Carreteras de Occidente, S. C.

Trabajos de gateo en trabe principal del estribo en eje No.1.

- **PIV KM 33**

KM 33 Autopista León - Aguascalientes

Romencard, S.A. de C.V.

Trabajos de izaje de superestructura.

- **PIV KM 392 Autopista Maravatio - Zapotlanejo**

Vista Hermosa, Jalisco

Red de Carreteras de Occidente, S. de R.L. de C.V.

Reparación de estructura de PIV, proyecto ejecutivo, izaje de superestructura, reposición de traves AASTHO tipo III, losa de superestructura. Readecuación de bancos de apoyo y topes sísmicos.

Servicios especiales

- **Proyecto Canal 8 TV**

Guadalajara, Jalisco

Chusman & Wakefiild, S.A. de C.V.

Trabajo de reforzamiento con fibra de carbono a 3 trabes.

- **Lobby 33**

Guadalajara, Jalisco

Constructora Integral Numei, S.A. de C.V.

Trabajo de destensado de cables de presfuerzo y colocación de fibra de carbono en lecho inferior de nervadura.

- **Viaducto Barranca Doña Petra**

Ensenada, Baja California

Inmobiliaria y Construcciones Sanle, S.A. de C.V.

Suministro de apoyos encapsulados

- **Reforzamiento Puentes TDN**

Zapotlanejo, Jalisco

Transportadora del Norte SH, S. de R.L. de C.V.

Rehabilitación de puentes vehiculares en planta TDN.

Servicios especiales

- **Puente Roselita**

Chihuahua, Chihuahua

Urbanizaciones y construcciones BCH, S.A. de C.V.

Servicio de presfuerzo en dos traves "AASTHO" tipo IV, servicio de izaje de superestructura, suministro de junta MT-50

- **Puente San Juan Peyotan**

San Juan Peyotan, Nayarit

Puentes y Maniobras, S.A. de C.V.

Fabricación de 18 traves "AASTHO" tipo IV.

- **Puente Vado La Puerta**

San Juan Peyotan, Nayarit

Gluyas Construcciones, S.A. de C.V.

Fabricación de 10 traves "AASTHO" tipo IV.

- **Puente Vado La Puerta**

San Juan Peyotan, Nayarit

Gluyas Construcciones, S.A. de C.V.

Fabricación de 10 traves "AASTHO" tipo IV.

Servicios especiales

- **Muro de Contención para barrera divisoria**

Túnel I del KM 30+600 al KM 31+152 y Túnel II del KM 31+697 al KM 31+925 Autopista: Toluca - Naucalpan
Constructora Teya, S.A. de C.V.

Construcción completa de muros y su anclaje al terreno.

- **Muro de contención en alcantarilla**

KM 15+800 Autopista: Toluca - Naucalpan
Constructora Teya, S.A. de C.V.

Construcción de muros cabecero y de contención en alcantarilla.

- **PIV KM 21+409**

KM 21+409 Autopista: Toluca - Naucalpan
Constructora Teya, S.A. de C.V.

Construcción completa de la estructura

- **Construcción de terracerías, obras de drenaje y complementarias**

Del KM 0+000 al KM 4+500 y del KM 10+000 al KM 10+500 Autopista: Toluca - Naucalpan
Constructora Teya, S.A. de C.V.

Puente Ferroviario La Lana



Suministro de apoyos encapsulados y equipo de gateo.

Puente ferroviario papaloapan



Trabajo de perforación y servicio de postensado de barras de presfuerzo en cabezales de pilas.

Centro cultural zacatecas



Colocación y tensado de presfuerzo externo en armadura principal.

PIV KM 33



Elevación de rasante / Servicio de gateo en P.I.V.

Centro comercial Chihuahua



Levantamiento de losa flechada mediante puente metálico y gateo hidráulico.

KidZania



Suspensión de un avión dentro de las instalaciones de kidzania Guadalajara.

Ingeniería estructural

- **Apartamento Playa**

Tijuana, Baja California

Constructora Jan, S.A. de C.V.

Proyecto estructural para edificio de 10 niveles superficie total de estructura 5,679.50 m

- **Estacionamiento Simsa**

Tijuana, Baja California

Inmobiliaria Ensedor, S.A. de C.V.

Proyecto estructural para edificio de 8 niveles, superficie total de estructura: 39,826 m

- **Puente Machado**

Tijuana, Baja California

Constructora Jan, S.A. de C.V.

Diseño de la superestructura para ampliación transversal del puente.

- **Viaducto Capilla KM 15 + 500 Toluca Naucalpan**

KM 15 + 500 Carretera Toluca - Naucalpan

Constructora Teya, S.A. de C.V.

Proyecto de reparación de los cabezales de pilas.

- **Gasa 30 Puente Río Lerma**

Autopista Toluca - Naucalpan

Autopistas de Vanguardia, S.A. de C.V.

Estudio geométrico para adecuación de rasante.

Ingeniería estructural

- **Casa Saenz**

Tijuana, Baja California

Constructora Jan, S.A. de C.V.

Diseño estructural en casa habitacional

- **Estancia infantil**

Tijuana, Baja California

Constructora Jan, S.A. de C.V.

Diseño geotécnico y estructural de muro de contención con pilas

- **Puentes TDN**

Autopista Zapotlanejo - Maravatio

Tri Tektura Construcciones, S.A. de C.V.

Estudio de capacidad de carga y diseño de reforzamiento de dos puentes existentes

- **Hospital del Prado**

Tijuana, Baja California

Constructora Jan, S.A. de C.V.

Diseño de estabilización de excavación para un edificio de cuatro niveles de estacionamiento subterráneo.

- **Edificio Agua Caliente**

Tijuana, Baja California

Constructora Jan, S.A. de C.V.

Proyecto de ingeniería básica estructural para oficina corporativa.

Ingeniería estructural

- **Proyecto Torre Tampico**

Tijuana, baja californía

Constructora Jan, S.A. de C.V.

Diseño de losas postensadas y proyecto de ingeniería básica estructural del edificio.

- **Estacionamiento Easy Park**

Tijuana, Baja California

Constructora Jan, S.A. de C.V.

Diseño de cubiertas metálicas en estacionamiento.

- **Puente La Maroma**

Carretera Huajicori - Quiviquinta, Edo. de Naucalpan

Sánchez Compañía, S.A. de C.V.

Adaptación de traveses del sistema postensado al sistema pretensado.

- **Paseos del Parque**

Tijuana, Baja California

Inmobiliaria Ensedor, S.A. de C.V.

Diseño de losas postensadas y proyecto de ingeniería básica estructural del centro comercial y estacionamiento.

- **Muro de contención**

Autopista Toluca - Naucalpan

Autopistas de Vanguardia, S.A. de C.V.

Diseño estructural de muro de contención para barrera divisoría en el túnel.

Ingeniería Geotécnica

- **Anclas Edificio Easy Living**

Tijuana, baja california

Constructora Jan, S.A. de C.V.

Proyecto para estabilizar la excavación mediante anclas de tensión.

- **PIV KM 6+399 Toluca - Naucalpan**

Autopista Toluca - Naucalpan

Constructora Teya, S.A. de C.V.

Informe geotécnico para el proyecto de rehabilitación del P.I.V.

- **PSV's KM 21+000, KM 25+300 y KM 26+500**

Libramiento Saltillo - Nuevo Laredo - Monterrey, Nuevo León

APP La Gloria, S.A.P.I. de C.V.

Inspección, estudio geotécnico, dicatamen técnico y proyecto de reparación de MME.

- **Edificio La Recta**

Tijuana, baja california

Constructora Jan, S.A. de C.V.

Diseño de anclas de tensión para estabilizar la excavación del edificio.

- **Hotel Park Royal**

Puerto Vallarta, Jalisco

Ingeniería y Edificación Versum, S.A. de C.V.

Proyecto de anclas de tensión para estabilizar la excavación contenida con tablestaca.

Ingeniería Geotécnica

- **Entronque Tala**

Libramiento Guadalajara - Tepic, Jalisco

Concesionaria Guadalajara Tepic, S.A. de C.V.

Estabilización de apoyo N°9 en viaducto Tala mediante la construcción de muro anclado con anclas de tensión.

- **Alcantarilla FFCC**

Vía Ferroviaria KM A-524 + 24, tramo San Juan de los Lagos - Encarnación de Díaz, Edo. de Jalisco

Proteína Animal, S.A. de C.V.

Estudios topográficos, geotécnicos, hidráulico, hidrónico y estructural para aumento del galibo vertical.

Trabajos de Geotécnica

- **Paso peatonal deprimido**

Zona urbana Manzanillo

Alvarga Construcciones, S.A. de C.V.

Trabajos de ingeniería geotécnica, anclas y tensores para estabilizar, inyecciones de lechada y concreto lanzado.

- **Estabilización de taludes izquierdo y derecho**

KM 42+840 Carretera: Saltillo - Monterrey

RM Carretero del Norte S.A. de C.V.

Trabajos de ingeniería geotécnica, anclas para estabilizar, malla triple torsión y concreto lanzado.

- **Estabilización de talud izquierdo**

KM 62+660 Carretera: Monterrey - Nuevo Laredo

RM Carretero del Norte S.A. de C.V.

Trabajos de ingeniería geotécnica, anclas para estabilizar y malla triple torsión.

- **Estabilización de talud derecho**

KM 64+900 Carretera: Monterrey - Ciénega

RM Carretero del Norte S.A. de C.V.

Trabajos de ingeniería geotécnica, anclas para estabilizar y malla triple torsión.

- **Protección al talud y Anclas KM 92+000**

KM 92+000 Autopista: Tijuana - Ensenada

Castores Construcciones y Puentes S.A. de C.V.
y Constructora Santos Chisum S.A. de C.V.

Trabajos de Geotécnica

Estabilización de Talud ubicado en el kilómetro 42+820, lado Derecho ubicado en el segmento 1 del tramo Saltillo-Monterrey Cuerpo A



Trabajos de Geotécnica

Estabilización de Talud ubicado en el kilómetro 62+ 660, Lado Izquierdo, ubicado en el segmento 6 del tramo Monterrey – Nuevo Laredo.



Directorio empresarial

Ing. Oscar Alfonso Alcaraz Lafarga
Director General
oalcaraz@alcreq.com

Ing. Brenda Alcaraz Requena
Gerente de Proyectos y Cadena de Suministro
balcaraz@alcreq.com

Lic. Ana Isis Alcaraz Requena
Coordinadora de recursos humanos
y auxiliar administrativo
ialcaraz@alcreq.com

Lic. Amalia Iris Alcaraz Requena
Dpto. de Diseño y Aux. Administrativo
aalcaraz@alcreq.com

Marion Elizabeth Montes Solís
Asistente de dirección general
mmontes@alcreq.com

Ing. Aida Guadalupe Palacios Reyes
Auxiliar de Compras y Logística
apalacios@alcreq.com

Ing. David Michua Cedillo
Gerente de Planta
dmichua@alcreq.com

Ing. Francisco López Niederer
Director Comercial
flopez@alcreq.com

Ing. Juan Fernando Zárate Rueda
Gerente de Construcción
fjzarate@alcreq.com

Ing. Emmanuel Bernardo Hernández
Coordinador de Obra
ebernardo@alcreq.com

Ing. Jaime Vázquez Sánchez
Coordinador de obra
jvazquez@alcreq.com

Luís San Pedro
Coordinador de Presupuestos
lsanpedro@alcreq.com

CP. Moises Ascencio Zaragoza
Dpto. de Contabilidad
mascencio@alcreq.com

José Martín Hernández Cortés
Jefe de Almacén
jmhernandez@alcreq.com

Directorio empresarial

Ing. Enrique León
Residente de Obra
eleon@alcreq.com.mx

Ing. Silvio Carillo Carrasquero
Ingeniero Proyectos Geotecnia
scarrillo@alcreq.com

CP. Ramón Contreras
Dpto. de Contabilidad
rcontreras@alcreq.com

Lic. Mildra Elizabeth Cárdenas Ríos
Auxiliar Administrativo (RH y Compras)
auxiliaradministrativo@alcreq.com

Arq. Carlos López
Residente de Obra
clopez@alcreq.com

Ing. Rene Martínez Picazo
Coordinador Obras Geotecnia
martinez@alcreq.com

Lic. Sofía Reyes
Auxiliar Contable
sreyes@alcreq.com

